

ARTEMIDA BEACH APARTMENTS



PROJE 70

ARTEMİDA | ATİNA

Artemida'nın muhteşem plajlarına sadece 8 dakika yürüyüş mesafesinde. Atina Rivierası'ndan hemen sonra gelen bu muhteşem gelişmiş sahil kasabasından özel bir konuta sahip olmak için nadir bir fırsat.

Rooftop Teraslar sayesinde kesintisiz deniz ve orman manzarasının tadını çıkarmak isteyenler için lüks ve seçkin bir yaşam bu projede.

STRATEJİK YATIRIM KONUMU

Sizi Yunanistan'daki tüm adalara bağlayacak olan Idrousa Adasına kolayca ulaşabileceğiniz Rafinaya kolayca ulaşabileceğiniz bir konumdur proje. Muhteşem plajlara 600 metre mesafede. Ünlü Asirmatos Doğal yaşam parkının dibinde yeni havalimanına 10 dakika mesafede Astir Marina Voula gibi inanılmaz lokasyonlara 40 dakika mesafededir. Yunanistan'ın güney doğusunda bulunan gizli ve zengin bir bölge. Size Atina merkezde bulamayacağınız deniz kenarı yaşamının yanı sıra gerçek ve yaşanabilir ölçülerde evler sunuyor bu proje.

KİRALAMA & YENİDEN SATIŞ POTANSİYELİ

- Sezonluk ve uzun dönem kiralama da yüksek talep gören bir lokasyon.
- Yeni yatırımlara açık gelecek vaad eden bir konum.



PROJE

Atina'nın muhteşem Güney Doğu banliyölerinde yer alan bu projedeki her rezidans; 6 metre yüksekliğindeki yaşam alanı tavanları ile ferah ve aydınlık alanlar sunar. Kullanılan malzemeler sayesinde sahil yaşamı ile kusursuz bir bağlantı kuran proje, özel lüks bahçeli, geniş balkonlu/teraslı, özel otoparklı lüks evler sunmaktadır.

Mahremiyet, konfor ve zamansız tasarım dengesini, denize sadece birkaç adım mesafede yaşayın. Avrupa'da oturma fırsatı sunan bu proje, son Golden Visa Kanunu'na güvenli bir şekilde uygundur.



Proje, 67 m² ile 126 m² arasında değişen, 2 oda 1 salon ve 3 oda 1 salon tiplerinde toplam 18 adet butik rezidanstan oluşmaktadır. Özel bahçeli zemin kat daireler ve özel jakuzili çatı katı dairelerin yanı sıra, tüm sakinlere açık ortak yüzme havuzu da bulunmaktadır.

Tüm daireler; tam iç mekân mobilyaları, yüksek kaliteli koltuk, yatak, masa ve sandalyeler, gömme dolaplar ve tasarım aydınlatmalar, sıcak nötr tonlarda perdeler ve tekstil ürünleri ile birlikte; buzdolabı, fırın, ocak, aspiratör, televizyon ve çamaşır makinesi, su ısıtıcısı veya ısı pompası, modern vitrifiye ve banyo dolapları ile teslim edilecektir.

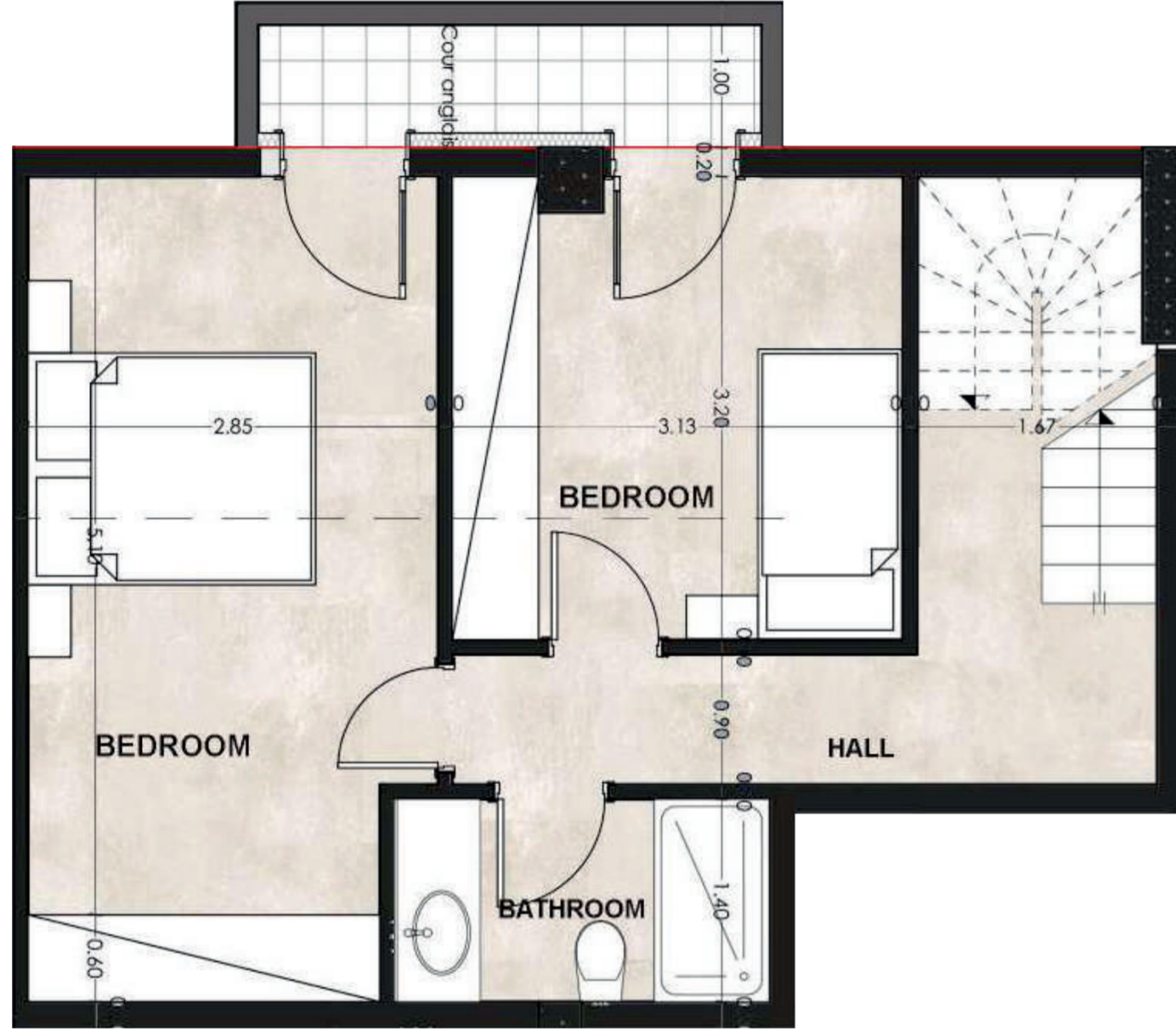
İster yaşamak, ister kiralamak, ister yatırım yapmak için!

PROJE DETAYLARI

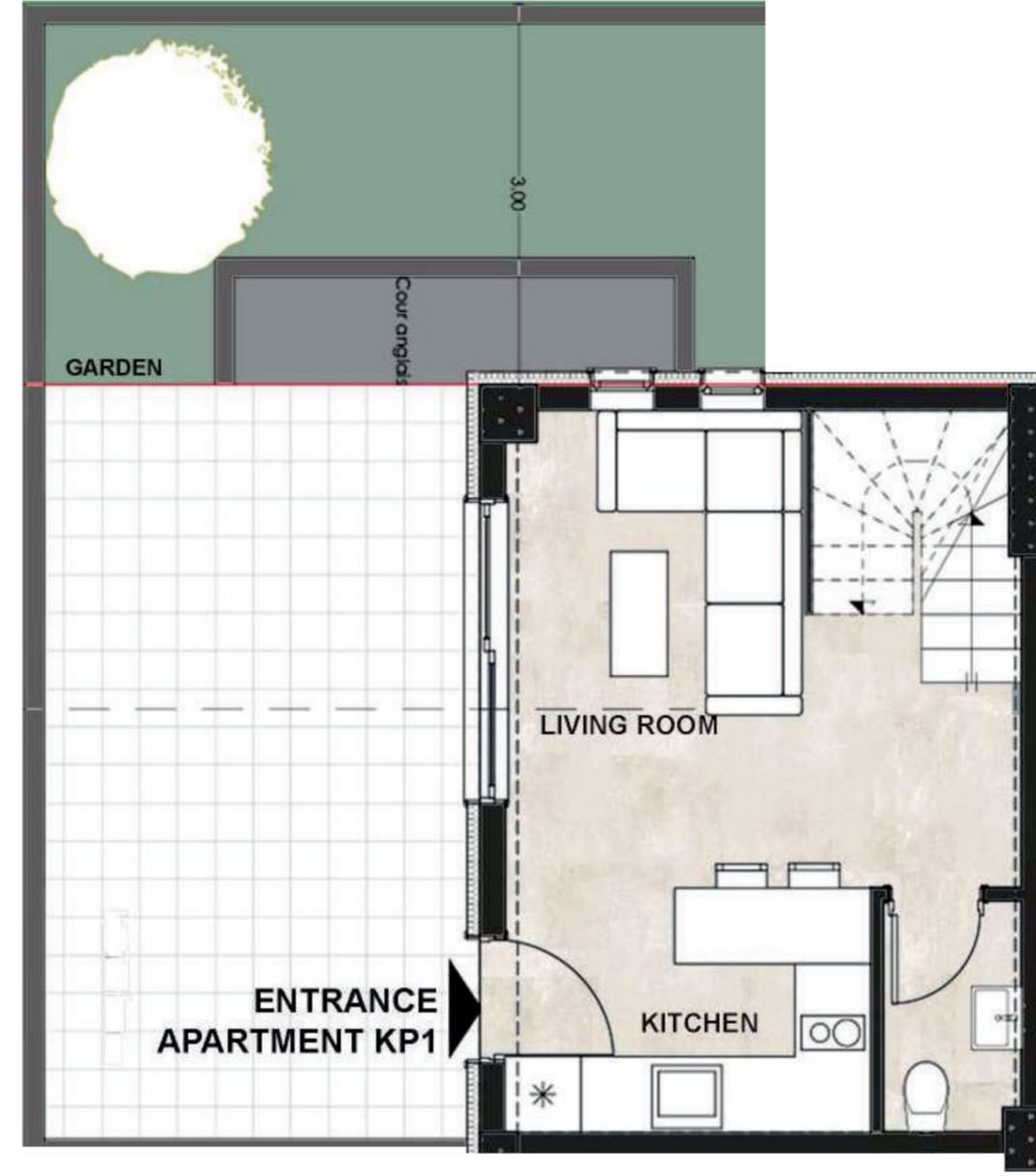
Enerji Sertifikası	A
Isıtma-Soğutma	Klima
Bina Elektrik Üretimi	Hayır
Elektrikli Araba Şarj Ünitesi	Evet
Park Alanı	Evet
Depo Alanı	Hayır
Manzara	Orman ve Deniz Manzarası
Ne için ideal	Yatırım ve Tatil Evi
Teslim	Ekim 2026
İnşaat Durumu	Mart 2026'da Başlayacak
Golden Visa Uygunluğu	Evet
Mülk Yönetimi	Evet
Kiralama Hizmeti	Evet
Sözleşmeye Uygunluk	Evet



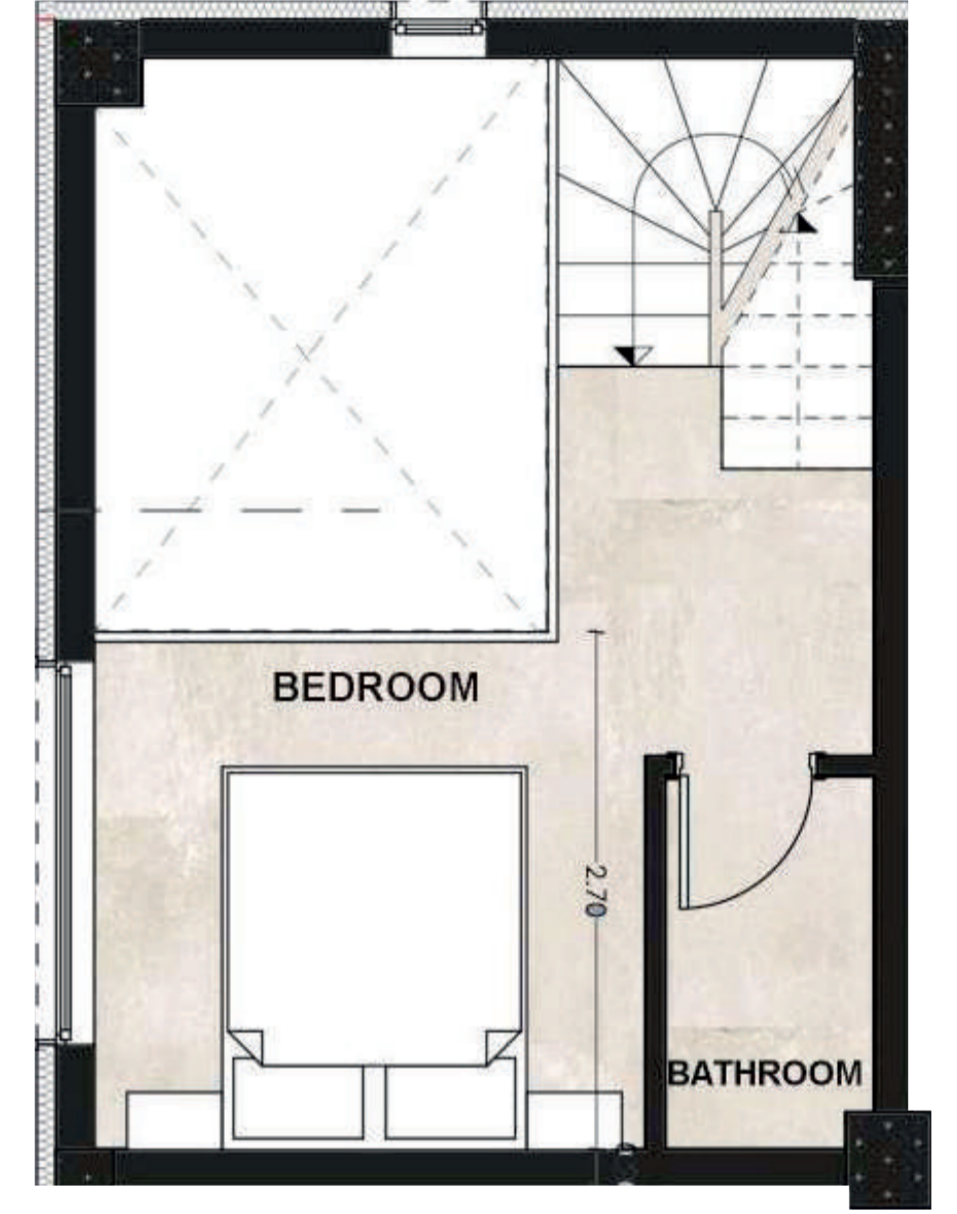
MÜLK DETAYLARI



YARI BODRUM KATI



ZEMİN KAT



BİRİNCİ KAT

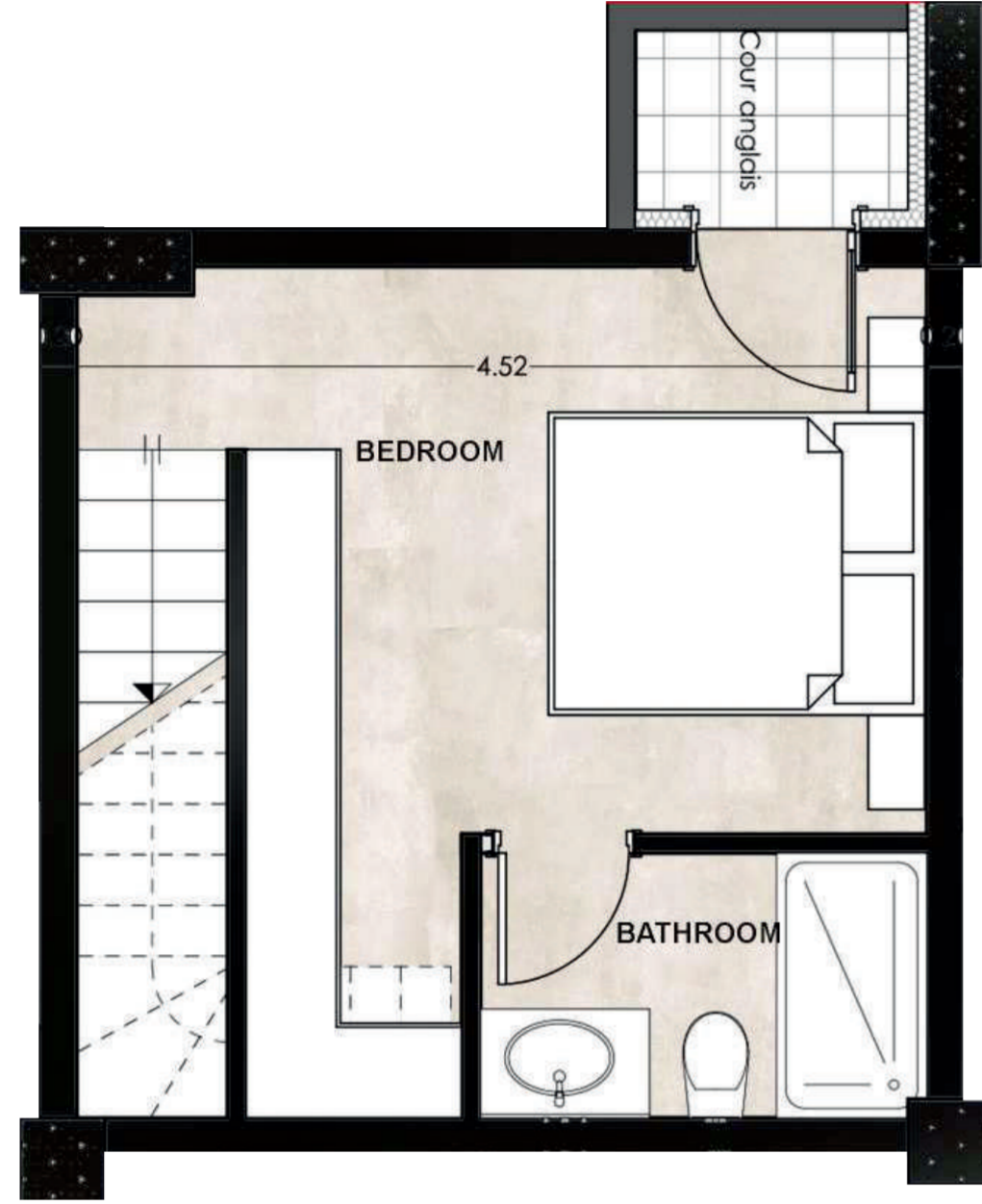
KP1

3 Yatak Odası - 2 Banyo - 1 WC

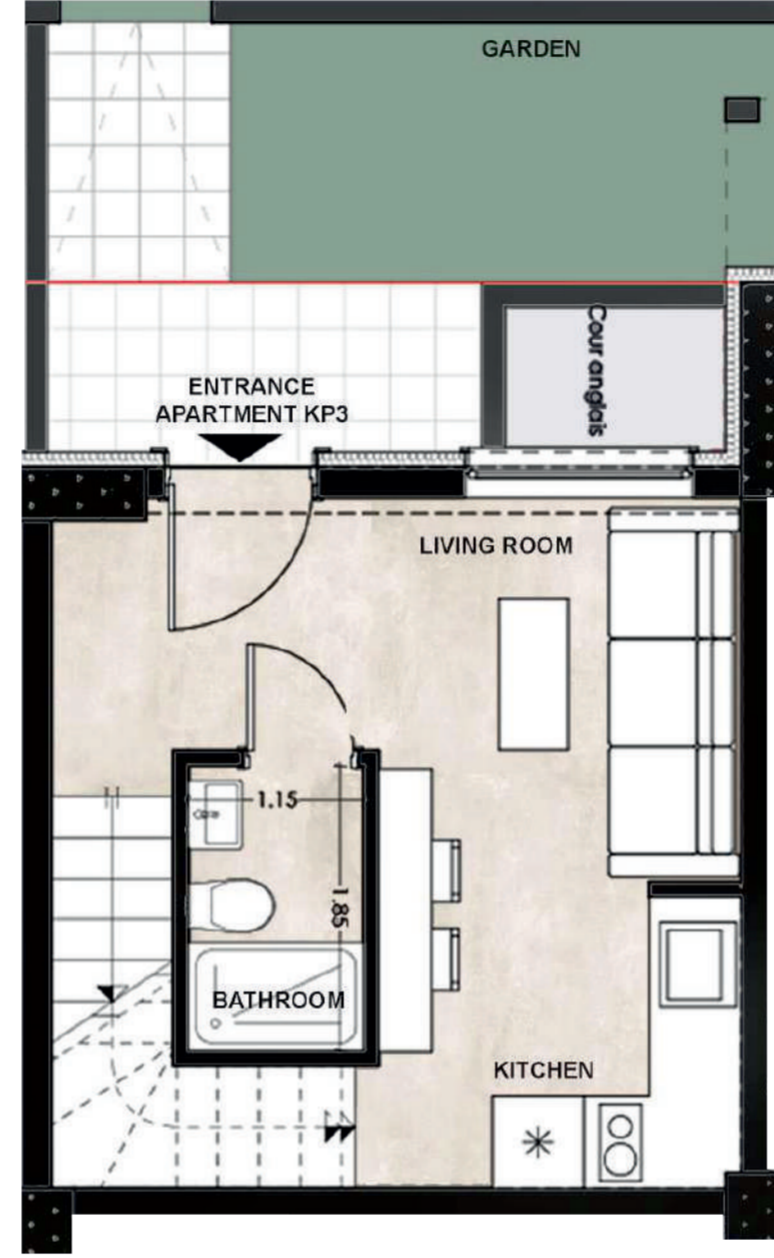
Balkon 23.49 m² - Toplam Alan 112.25 m²

Başlangıç Fiyatı 360.000€

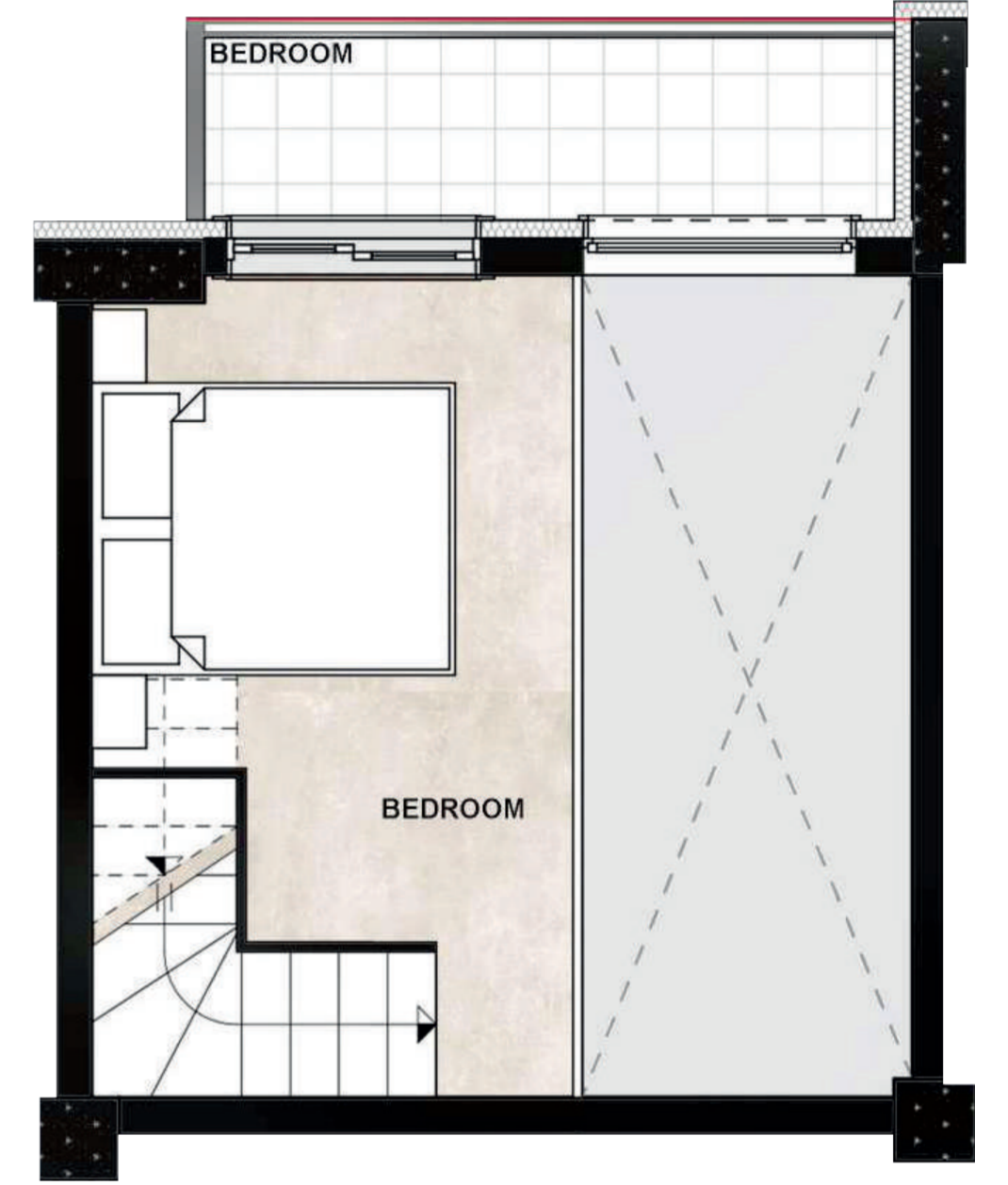
MÜLK DETAYLARI



YARI BODRUM KATI



ZEMİN KAT



BİRİNCİ KAT

KP3

2 Yatak Odası - 2 Banyo

Balkon 8.79 m² - Toplam Alan 66.71 m²

Başlangıç Fiyatı 240.000€









PROJE 70 ARTEMIDA BEACH APARTMENTS

MESAFELER

Atina Uluslararası Havalimanı'na | 10 Dakika
Syntagma Meydanı'na | 20 Dakika
Plajlara | 600 Metre

Glyfada'nın, Voula' Nın Lüks Alışveriş ve Yeme-içme Bölgesine
Uluslararası Okullara (St. Lawrence, American Community Schools)
Glyfada Akdeniz Hastanesi'ne

| 40 Dakika
| 35 Dakika
| 45 Dakika

to Invest Global

Kerem KORALAY

Sales Manager

 TR : +90 533 127 98 98

 kerem@toinvestglobal.com

 Atatürk Cad. No: 69 Mesa Koz K: 10 Ofis : 144
Kadıköy / İstanbul

 www.toinvestglobal.com



Kerem_ToInvestTurkey

 /toinvestglobal

 /toinvestglobal

 /toinvestglobal

 /toinvestglobal