

РЕЗИДЕНЦИЯ ELLINIKO

Афины - Эллинико - Афинская Ривьера





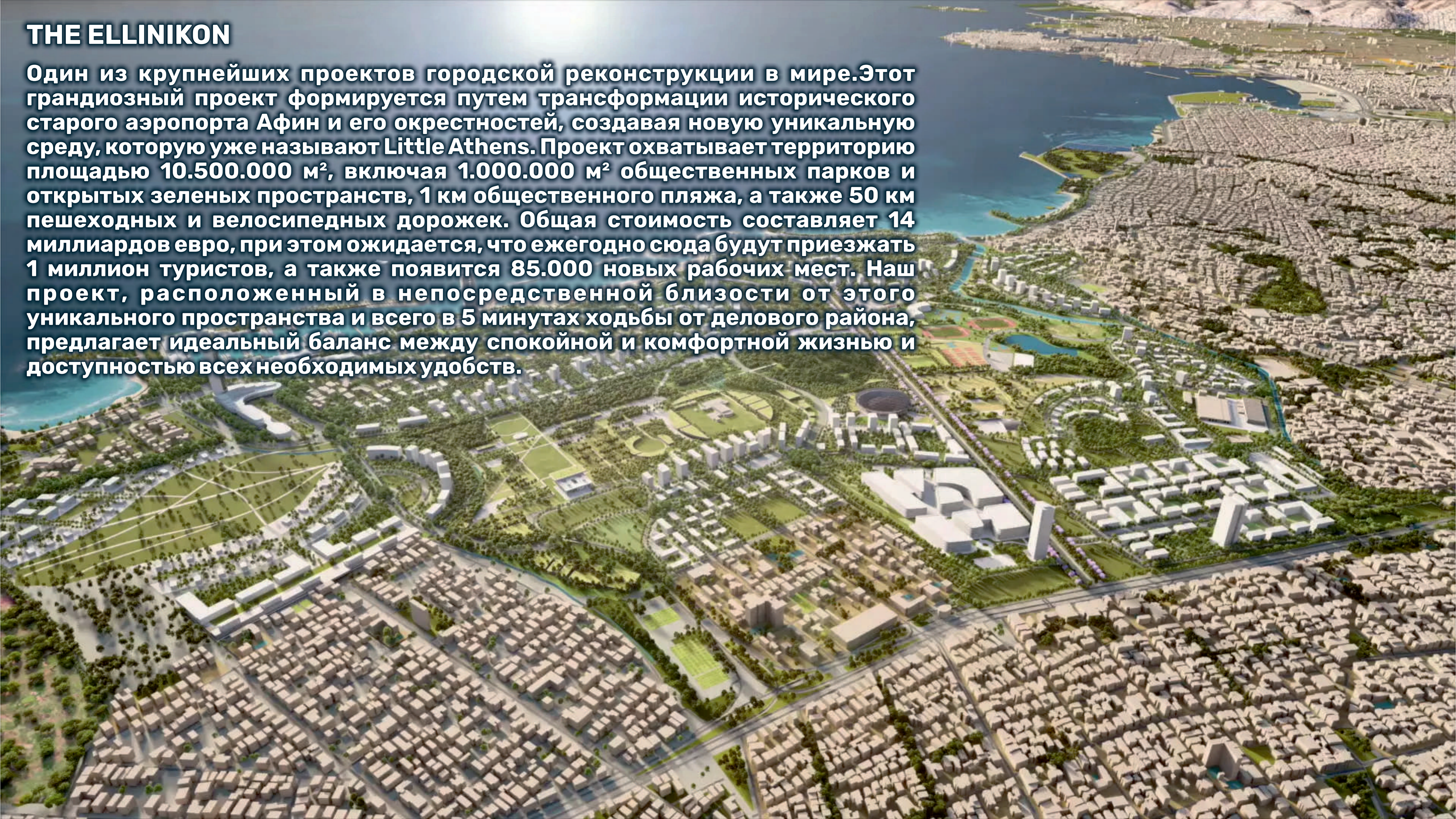
АФИНСКАЯ РИВЬЕРА

Участок Южных Афин, который начинается от Фалиро и простирается до Суниона. Алимос, Глифада, Вула, Вулиагмени, Варкиза, Лагонисси, Саронида и Анависсос – это места в Южных Афинах, где можно насладиться купанием, попробовать великолепную кухню и сделать стильные покупки. В этой части Афин вы сможете наслаждаться лазурными водами и прекрасно организованными пляжами. Представьте себе курорт, который живет круглый год и никогда не закрывается! Кроме того, этот район находится в непосредственной близости от престижных международных школ. Благодаря школьному транспорту дети смогут добраться до школы или домой всего за 20 минут.

И самое главное сокровище этого региона – THE ELLINIKON.

THE ELLINIKON

Один из крупнейших проектов городской реконструкции в мире. Этот грандиозный проект формируется путем трансформации исторического старого аэропорта Афин и его окрестностей, создавая новую уникальную среду, которую уже называют Little Athens. Проект охватывает территорию площадью 10.500.000 м², включая 1.000.000 м² общественных парков и открытых зеленых пространств, 1 км общественного пляжа, а также 50 км пешеходных и велосипедных дорожек. Общая стоимость составляет 14 миллиардов евро, при этом ожидается, что ежегодно сюда будут приезжать 1 миллион туристов, а также появится 85.000 новых рабочих мест. Наш проект, расположенный в непосредственной близости от этого уникального пространства и всего в 5 минутах ходьбы от делового района, предлагает идеальный баланс между спокойной и комфортной жизнью и доступностью всех необходимых удобств.



Престижное расположение!

Район вокруг Ellinikon уже зарекомендовал себя у местных жителей и экспатов. Благодаря близости к лучшим международным школам, ожидается высокий спрос на аренду и инвестиции, что делает его идеальным для долгосрочных вложений. Стоимость недвижимости в этом уже дорогом районе значительно возрастет благодаря этим проектам.

- Роскошная марина
- Парк Эллиникон
- Ривьера Эллиникон
- Премиальные жилые комплексы
- Всемирно известные отели
- Спортивные академии
- Спортивные центры
- Современные медицинские центры и больницы
- Частные школы и университеты
- Культурные центры
- Широкий выбор ресторанов и кафе
- Роскошные торговые центры





ПРОЕКТ

Здание, открытое в 1980-х годах как фабрика по производству матрасов, не функционирует уже 5 лет. В этом контексте оно соответствует последнему закону о Golden Visa.

Проект реализуется как реновационный проект и включает 43 роскошные однокомнатные квартиры площадью от 39 до 47 м². Все апартаменты имеют балконы, а элегантное здание состоит из трех этажей. В проекте предусмотрено всего 7 уникальных апартаментов на первом этаже с выходом в сад, а также зона отдыха, зона для загара и бассейн.

Все мебель, включая встроенные и мобильные элементы, а также бытовая техника и кондиционеры, включены в стоимость. Проект расположен в месте, откуда можно легко выйти и слиться с городской жизнью, делая его настоящей инвестиционной возможностью в Греции.

Компания предлагает 10-летнюю программу аренды с принципом распределения доходов 20% - 80%.



Детали проекта

Энергетический сертификат
A+

Вид
Сад и город

Отопление
Кондиционирование воздуха

Статус строительства
Готов к началу строительства

Вся бытовая техника
и кондиционеры
Включены

Соответствие программе
Golden Visa
Да

Вся мебель
Включены

Идеально подходит для
**Инвестиций и
постоянного проживания**

Дата сдачи
01.12.2026

Управление недвижимостью
Да

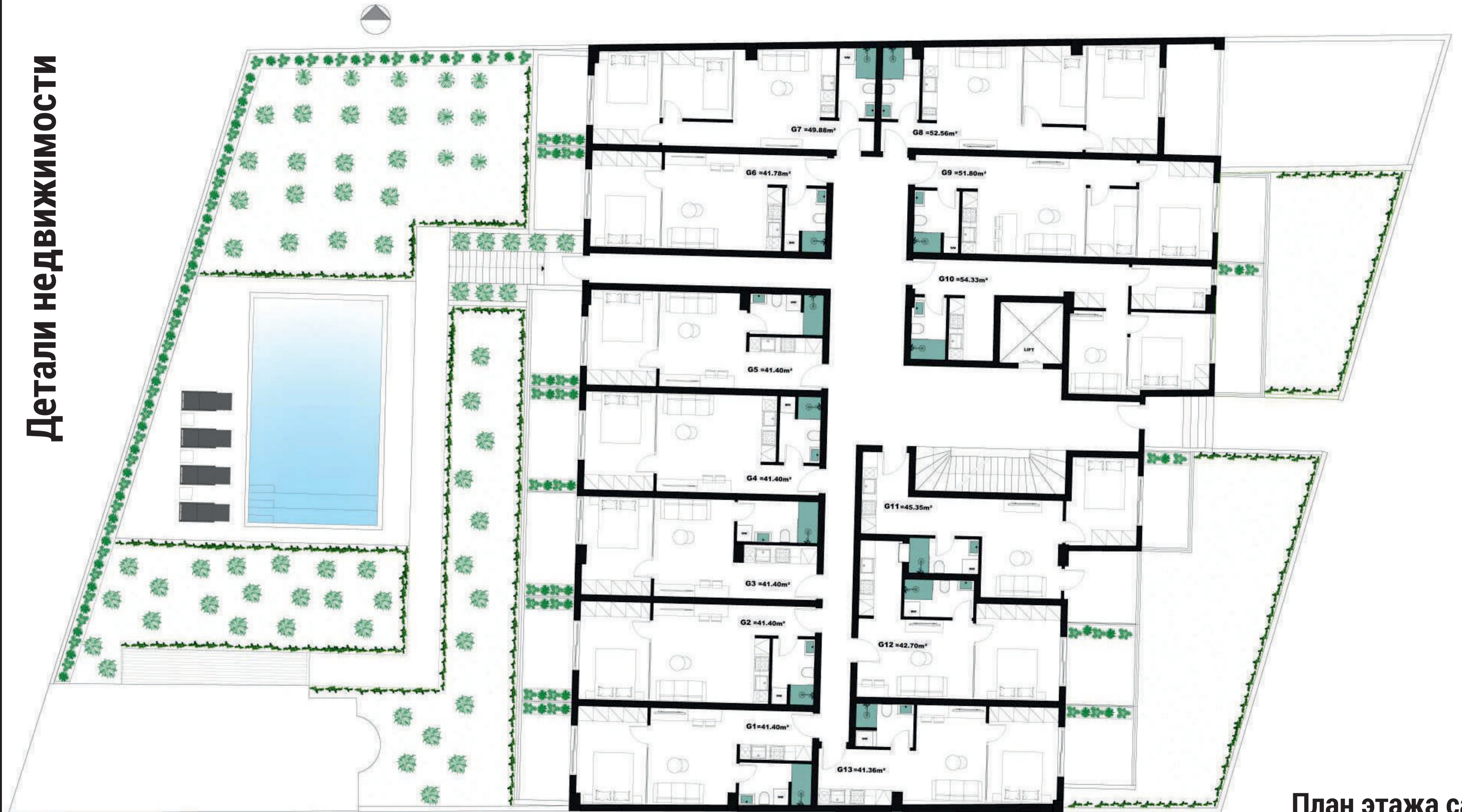
Парковка
Да, крытый паркинг

Арендные услуги
Да

Складское помещение
Отсутствует

Срок заключения договора
30.01.2025

Детали недвижимости



План этажа сада

1 комнатная квартира с 1 ванной комнатой | цены от 300.000€

Детали недвижимости



1 комнатная квартира с 1 ванной комнатой | цены от 310.000€

1. План этажа

Детали недвижимости



1 комнатная квартира с 1 ванной комнатой | цены от 330.000€

2. План этажа







PROJECT 55

Metro Station

Car : 4 Min - Walk : 13 Min

The Ellinikon Business Distric

Car : 2 Min - Walk : 6 Min

Metro Station

Car : 3 Min - Walk : 15 Min

The Ellinikon Mall

Car : 3 Min - Walk : 9 Min

Health Park

Car : 6 Min - Walk : 26 Min

The Ellinikon Park

Car : 5 Min - Walk : 19 Min

Sports

Car : 3 Min - Walk : 10 Min

Education, Private School

Car : 3 Min - Walk : 8 Min

Riviera Galleria (Shopping)

Car : 9 Min - Walk : 50 Min

The Beach

Car : 10 Min - Walk : 1 Hour

Marina Yacht Club

Car : 10 Min - Walk : 1 Hour

Местоположение

Проект Ellinikon: 300 м

Пляжи: 10 минут

Вула: 10 минут

Международный аэропорт Афин: 35 минут

Станция метро: 500 м

Порт Рафина: 25 минут

Порт Пирей: 35 минут

Центр Афин: 20 минут

Рестораны и магазины: 200 м



to Invest Global

Olesya KORALAY

CEO

📞 GR: +30 697 171 50 57
TR: +90 532 784 67 77

✉️ olesya@toinvestglobal.com

📍 Atatürk cad. No 69 Mesa Koz K:10
Ofis 144 Kadıköy İstanbul

Wechat: Olesya_istanbul_inv

Kerem KORALAY

Sales Manager

📞 GR: +30 697 171 50 57
TR: +90 533 127 98 98

✉️ kerem@toinvestglobal.com

📍 Atatürk cad. No 69 Mesa Koz K:10
Ofis 144 Kadıköy İstanbul

Wechat: Kerem_ToInvestTurkey